

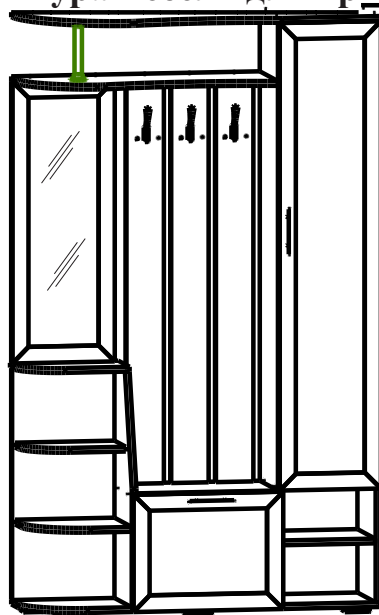
Rikko

Мебельная компания

Инструкция по сборке и эксплуатации мебели

Гарнитура мебели для прихожей «Катрин 2»

Габаритные размеры
Ширина (мм): 1200
Глубина (мм): 352



ОБЩИЕ ТЕХНИЧЕСКИЕ УКАЗАНИЯ

Настоятельно рекомендуем перед началом сборки внимательно ознакомиться с данной инструкцией, проверить наличие всех деталей и фурнитуры согласно комплектующим ведомостям, убедиться в их качестве (отсутствие царапин, сколов, вмятин и т.д.) т.к. претензии по количеству комплектующих и качеству изделия после сборки не принимаются

Сборку советуем производить вдвоём на ровной поверхности, в качестве подкладочного материала рекомендуем использовать гофрокартон от упаковок.

Производитель оставляет за собой право вносить изменения не нарушающих внешнего вида и габаритных размеров изделия (замена крепежной фурнитуры, ножек, ручек и т. д. на аналоги).

Правила эксплуатации

Для длительного сохранения эксплуатационных и эстетических качеств мебели необходимо соблюдать следующие правила по уходу за мебелью во время ее эксплуатации:

- эксплуатировать мебель в сухом, проветриваемом помещении с температурой воздуха от +10 С до +40 С и относительной влажностью воздуха не более 70%
- в процессе эксплуатации мебели возможно ослабление крепежной фурнитуры - необходимо ее поправлять
- при эксплуатации изделий имеющие декоративные решения в виде стекла или зеркал необходимо помнить, что эксплуатация стекла и зеркал с трещиной сопряжено с риском получения травм. Следует немедленно заменить стекло/зеркало при появлении трещин.
- не допускать скопления влаги на поверхностях изделия во избежание набухания щитов и отклейки кромок
- беречь поверхности от механических повреждений, не ставить на поверхность горячие предметы
- при чистке использовать влажную ткань с применением специальных средств по уходу за мебелью с последующей протиркой поверхностей насухо
- не допускайте попадания на поверхность веществ, таких как растворители, бензин, обезжиривающие средства и др.

Гарантийные обязательства

- Изготовитель гарантирует соответствие мебели требованиям ГОСТ 19917-2014, ТР ТС 025/2012, при соблюдении условий транспортировки, хранения, сборки (для мебели, поставляемой в разобранном виде), эксплуатации.
- Срок службы изделия - 5 лет (при соблюдении условий эксплуатации мебели).
- Гарантийный срок эксплуатации мебели - 12 месяцев.

EAC

Rikko
МЕБЕЛЬНАЯ КОМПАНИЯ

Г. Пенза ул. Перспективная 4
е-mail: mkrikko@mail.ru
сайт: rikko-mebel.ru
Тел. 8(8412)99-18-60

Срок службы изделия - 5 лет
Срок гарантии - 12 месяцев

Соответствует требованиям
ГОСТ 19917-2014
ТР ТС 025/2012
EAЭС N RU Д-РУ.РА01.В.78234/21

Гарнитура мебели для прихожей «Катрин 2»

Код ТН ВЭД

9403601009

Дата изготовления _____

Комплектация деталей

Поз.	Наименование	Кол-во	Заготовка	
			Длина	Ширина
1	Бока	2	1966	320
2	Бок фрезер	1	783	320
3	Вязка	1	484	320
4	Вязка	1	316	320
5	Вязка фрезер	1	340	300
6	Вязка фрезер	1	340	200
7	Крышка фрезер	1	1200	352
8	Крышка фрезер	1	1200	320
9	Крышка фрезер	1	850	320
10	Крышка фрезер	1	370	200
11	Усиление	3	1366	128
12	Полка	4	316	310
13	Усиление	1	783	350
14	Щит зеркало	1	951	350
15	Фасад		1578	345
16	Фасад	1	395	500
17	ЛДВП	1	1995	345
18	ЛДВП	1	495	395

Качество мебели зависит от качества сборки.
Рекомендуем доверить сборку специалистам.

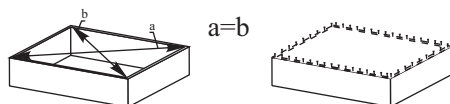
Комплектация фурнитурой

Обозначение	Наименование	Кол-во	Ед.изм.
	Петля 4-х шарнирная накладная	5	кмп.
	Ручка C 15 (96 мм)	2	шт.
	Опора прямоугольная 20мм.	6	шт.
	Крючок 3-х рожковый	3	шт.
	Евровинт 6x50	42	шт.
	Полкодержатель	16	шт.
	Шуруп для ручки	4	шт.
	Шуруп 4x16	55	шт.
	Шкант 8x30	2	шт.
	Гвозди 2x20	66	шт.
	Заглушка для евровинта	40	шт.
	Фтулка торцевая D25 мм. (REAL)	2	шт.
	Шайба торцевая D25 мм. (REAL)	2	шт.
	Уголок пластмасс	1	шт.
	Труба хром 25мм (192мм)	1	шт.
	Ключ для евровинта	1	шт.

Необходимый инструмент для сборки.
Рекомендуем сборку производить вдвоем.

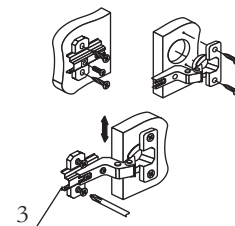
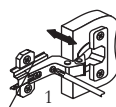


Рис.1

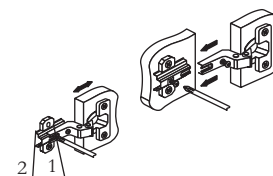


Для правильного открывания створок и ящиков, необходимо выровнять диагонали каркаса изделия (Рис.1) и только потом прибить ЛДВП не нарушая диагонали.

Регулировка створки по ширине



Регулировка створки по высоте



Регулировка створки по глубине

Уважаемый покупатель!

Убедительная просьба сохранять упаковку до полной сборки изделия!

В случае обнаружения брака/дефекта обязательно сфотографировать выявленный дефект и этикетку на упаковке. На фотографии должно быть четко видно: наименование изделия, дату изготовления и номер бригады. Претензии по качеству без фотографии этикетки не принимаются.

